





Château Martinay : un lieu, une multitude de possibilités

DANS UN ÉCRIN DE 35 HECTARES DE NATURE PRÉSERVÉE, NOTRE PROPRIÉTÉ OFFRE UN CADRE UNIQUE AUX MULTIPLES FACETTES. AU FIL DES DIFFÉRENTS ESPACES, CHAQUE COUPLE PEUT CRÉER UNE RÉCEPTION SUR-MESURE, À SON IMAGE.

NOTRE DEVISE ? LESS IS MORE.

NOTRE PRIORITÉ ? L'HUMAIN !

TOUT COMMENCE PAR UN INSTANT SUSPENDU, UNE RENCONTRE; CELLE D'UN COUPLE ET D'UN LIEU QUI DEVIENDRA LE THÉÂTRE DU PLUS BEAU JOUR DE LEUR VIE. AFIN DE CONSERVER L'HUMAIN AU CENTRE DE NOTRE ACTIVITÉ, NOUS AVONS AINSI DÉCIDÉ DE PRIVILÉGIER LA QUALITÉ ET NON LA QUANTITÉ, ET DE LIMITER LE NOMBRE DE RÉCEPTIONS À 12 MAXIMUM PAR AN.

POUR UNE EXPÉRIENCE MÉMORABLE, NOUS VOUS PROPOSONS UNE PRIVATISATION EXCLUSIVE DE L'ENSEMBLE DE NOS ESPACES DE RÉCEPTION ET DE NOS JARDINS, AINSI QUE DE NOS HÉBERGEMENTS DE CHARME POUR UN MINIMUM DE 3 JOURS ET 2 NUITS.

VOUS AUSSI, LAISSEZ-VOUS TENTER
PAR L'EXPÉRIENCE MARTINAY.

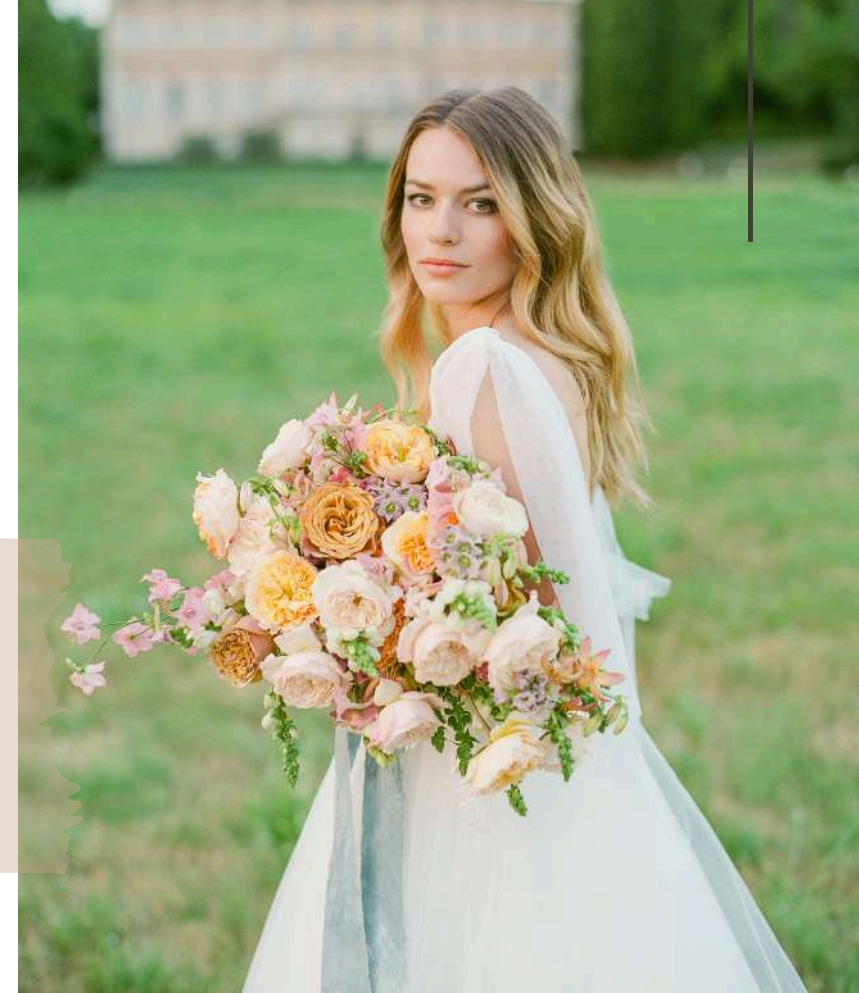


IDÉALEMENT SITUÉ AU COEUR DU VAUCLUSE À QUELQUES KILOMÈTRES DES DENTELLES DE MONTMIRAIL ET DU MONT VENTOUX, DANS UN ÉCRIN DE NATURE, LE CHÂTEAU MARTINAY SE DÉCOUVRE TEL UN JOYAU CACHÉ ET VOUS DÉVOILE SES MULTIPLES FACETTES.

ÉDIFIÉ EN 1763 PAR LES ISNARDS, ILLUSTRE DYNASTIE PROVENÇALE, PUIS RECONSTRUIT À L'IDENTIQUE EN 1838 PAR LE MARQUIS LOUIS CHARLES DES ISNARDS, SUITE À SON INCENDIE LORS DE LA RÉVOLUTION FRANÇAISE, CE CHÂTEAU NÉO-CLASSIQUE OFFRE À VOS INVITÉS L'ÉLÉGANCE D'UNE DEMEURE DU 18ÈME SIÈCLE, OÙ L'ESPRIT MAISON DE FAMILLE A ÉTÉ PRÉSERVÉ. UN LIEU UNIQUE, CHARGÉ D'ÂME, QUI VOUS PERMETTRA DE CONCEVOIR LA RÉCEPTION DE VOS RÊVES EN TOUTE INTIMITÉ.

..

VOUS DÉAMBULEREZ À VOTRE GUISE DANS LE GRAND PARC AUX ARBRES PLURISÉCULAIRES, ET PROFITEREZ DU CADRE UNIQUE DE LA COUR D'HONNEUR INTÉRIEURE. LA BELLE LUMIÈRE DU SUD DE LA FRANCE, LA QUIÉTUDE DES LIEUX INTERROMPUE SIMPLEMENT PAR LE CHANT DES OISEAUX ET CELUI DES CIGALES... UNE HARMONIE PARFAITE QUI VOUS EMPORTERA DANS UNE PARENTHÈSE HORS-DU-TEMPS.



*“Collect moments,
not things.”*





NICHÉE AU SEIN DU PARC DU CHÂTEAU, DANS UN ÉCRIN BUCOLIQUE PRIVILÉGIÉ, AVEC EN FOND DE TOILE LE SOLEIL RADIEUX DE PROVENCE, L'ALLÉE DES CYPRÈS EST UN LIEU IDYLLIQUE POUR CÉLÉBRER VOS VOEUX AU COURS D'UNE CÉRÉMONIE RELIGIEUSE OU LAÏQUE. CÉRÉMONIE INTIMISTE ET DISCRÈTE OU DÉCOR GRANDIOSE, TOUTES LES POSSIBILITÉS S'OFFRENT À VOUS.

La Cérémonie





AU-DELÀ DE L'ICONIQUE ALLÉE, NOTRE PROPRIÉTÉ EST UNE PAGE BLANCHE QUI LAISSE LIBRE COURS À LA CRÉATIVITÉ AU GRÉ DE LA MULTITUDE D'ESPACES.

BUCOLIQUE, EXTRAVAGANTE, RAFFINÉE... FAITES DE VOTRE CÉRÉMONIE UN MOMENT UNIQUE ET EXCEPTIONNEL, À VOTRE IMAGE.

La Cérémonie







ENTRE VIEILLES PIERRES ET ART-DE-VIVRE PROVENÇAL, LANCEZ VOTRE RÉCEPTION AVEC STYLE ET CONVIVIALITÉ.

Cocktail Hour

Un luxe authentique et non ostentatoire.

AVEC SON ATMOSPHÈRE À LA FOIS INTIMISTE, RAFFINÉE ET CONVIVIALE, TOURNÉE TOUTE ENTIÈRE VERS SA FONTAINE CENTRALE, LA COUR D'HONNEUR EST UN ESPACE MAGIQUE DE PRÈS DE 900M2, L'ÉCRIN IDÉAL DE VOS DÎNERS D'EXCEPTION.

PARTICULIÈREMENT ADAPTÉE AUX GRANDS EFFECTIFS ET AUX DÉCORS ÉLABORÉS, LA COUR SUD OFFRE POUR SA PART UNE TOILE DE FOND MAJESTUEUSE ET GRANDIOSE, AVEC LE COUCHER DE SOLEIL EN POINT D'ORGUE.



CAPACITÉ MAXIMUM : 100 À 120 PERSONNES



Le Dîner





APRÈS LE DÎNER, QUE LA FÊTE COMMENCE !

LA SOIRÉE DANSANTE SE TIENT OBLIGATOIREMENT À L'INTÉRIEUR DU CHÂTEAU, DANS LES SALONS DE RÉCEPTION EN ENFILADE ALLIANT HARMONIEUSEMENT LES INSPIRATIONS ET LES ÉPOQUES. À COMPTER DE 22H00, LE NIVEAU SONORE DOIT ÊTRE LIMITÉ EN EXTÉRIEUR. LA MUSIQUE D'AMBIANCE EST POUR SA PART AUTORISÉE. UNE FOIS LA SOIRÉE LANCÉE, UN COIN LOUNGE PEUT ÊTRE INSTALLÉE À L'EXTÉRIEUR, DANS LA COUR D'HONNEUR, ET CE JUSQU'À LA FIN DE SOIRÉE À 4H00 DU MATIN.

La Soirée

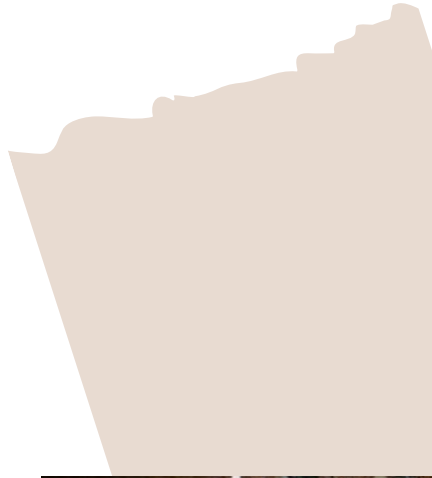


DANS UN ESPRIT CHAMPÊTRE CHIC, LES JARDINS DE L'ORANGERIE DU MARTINAY VOUS ACCUEILLENENT POUR UN BRUNCH DU LENDEMAIN OU UN DÉJEUNER INFORMEL AU BORD DE LA PISCINE. UN COURT DE TENNIS ET UN TERRAIN DE PÉTANQUE SONT ÉGALEMENT À VOTRE DISPOSITION ET À CELLE DE VOS INVITÉS.



Le Brunch

Créez les souvenirs d'une vie





LE CHÂTEAU MARTINAY VOUS PROPOSE DES CHAMBRES ET APPARTEMENTS DE STANDING POUR ACCUEILLIR VOS FAMILLES ET AMIS DANS UN CADRE AU LUXE SANS OSTENTATION. ICI, LES MATÉRIAUX D'ORIGINE SE COMBINENT AVEC GRÂCE À DES TOUCHES DE MODERNITÉ : PAPIERS PEINTS DOMINOTÉS, MOBILIER DESIGN ET TAPIS COLORÉS D'INSPIRATION ETHNIQUE OU ART DÉCO... L'EXPRESSION "CHÂTEAU DE PLAISANCE" PREND ALORS TOUT SON SENS.

VOUS BÉNÉFICIEZ DE LA PRIVATISATION DE L'ENSEMBLE DES HÉBERGEMENTS DU DOMAINE, POUR 2 NUITS MINIMUM :

7 CHAMBRES ET SUITES DANS LE BÂTIMENT PRINCIPAL
3 DÉPENDANCES (LE LOFT, LE PAVILLON DU LEVANT, LE PAVILLON DU COUCHANT)

SOIT 24 COUCHAGES INCLUS



Les Hébergements
Nos chambres et suites



*Les Hébergements
La Chambre des mariés*

Le Loft



Le Pavillon du Couchant



Le Pavillon du Levant

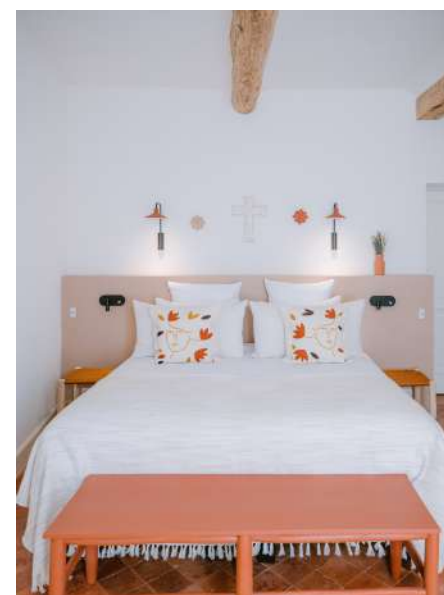


OFFREZ À VOS INVITÉS UN SÉJOUR EN TOUTE QUIÉTUDE, À QUELQUES PAS DU CHÂTEAU.

DÉCOUVREZ LA BASTIDE DU CHÂTEAU, UN MAS INDÉPENDANT FRAÎCHEMENT RÉNOVÉ, VÉRITABLE REFUGE EN PLEINE NATURE.

CETTE BÂTISSE DE 500M², AU CHARME TOUT MÉDITERRANÉEN, OFFRE 5 CHAMBRES ET SUITES AVEC LEUR SALLES DE BAINS INDÉPENDANTES, DEUX GRANDS SALONS BAINÉS DE LUMIÈRE, UNE CUISINE ÉQUIPÉE OUVRANT SUR UNE TERRASSE PANORAMIQUE.

LA BASTIDE N'EST PAS INCLUSE DANS LE FORFAIT PRIVATISATION DE BASE. LA RÉSERVATION DE LA BASTIDE S'EFFECTUE EN SUPPLÉMENT DES 12 CHAMBRES DU CHÂTEAU, PORTANT LE TOTAL À 34 COUCHAGES SUR SITE.



*Les Hébergements
La Bastide du Château*

AVEC PLUS DE DIX ANS D'EXPÉRIENCE DANS LE SECTEUR DE L'ÉVÉNEMENTIEL, NOTRE ÉQUIPE EST À VOTRE ÉCOUTE POUR PRODIGER AIDE ET CONSEILS POUR L'ORGANISATION DE VOTRE RÉCEPTION ET LA RECHERCHE DES MEILLEURS PRESTATAIRES LOCAUX. NOUS ACCORDONS À CHAQUE COUPLE LE TEMPS ET L'ATTENTION QU'IL MÉRITE, ET LES ACCOMPAGNONS TOUT AU LONG DU PROCESSUS, DE LA PREMIÈRE VISITE À LA MONTÉE D'ADRÉNALINE DU JOUR J.

SI LES PRESTATAIRES NOMMÉS CI-DESSOUS SONT NOMMÉS POUR LEUR PROFESSIONNALISME ET LEUR CONNAISSANCE DU CHÂTEAU, LE CHOIX DE L'ENSEMBLE DES INTERVENANTS (TRAITEUR, DJ, PHOTOGRAPHE, DÉCORATEUR, FLEURISTE..) EST LAISSÉ À VOTRE ENTIÈRE DISCRÉTION.

LE RECOURS À UN WEDDING PLANNER / DESIGNER EST OBLIGATOIRE, À TOUT LE MOINS POUR LA COORDINATION DU WEEKEND.

LES VINS POUR VOTRE RÉCEPTION SERONT À CHOISIR DE MANIÈRE EXCLUSIVE PARMIS LA VASTE GAMME DES CUVÉES DU CHÂTEAU MALIJAY (AOC GIGONDAS, AOC VACQUEYRAS, AOC PLAN DE DIEU, AOC CÔTES DU RHÔNE, AOC VENTOUX), PROPRIÉTAIRES RÉCOLTANTS ET PARTENAIRES PRIVILÉGIÉS DU CHÂTEAU MARTINAY.

UNE REMISE EXCEPTIONNELLE DE 20% VOUS SERA ACCORDÉE SUR L'ENSEMBLE DE VOTRE COMMANDE.

Les wedding planner

WANDERLUST WEDDINGS
LOVE AND PROVENCE
AMÉLIE DESPINOY WEDDINGS
PEONY MOMENTS
CLAIRE YOSSMAN

Les fleuristes

LETTRÉ À ELISE
FLOWER AND TWIGS
ATELIER PROVENCE
LA BLONDE ET LE BARBU

Le mobilier

ORAVIS
BE LOUNGE

Les traiteurs

FRÉDÉRIC BERNARD
DV TRAITEUR
HELEN TRAITEUR
CITRON PAVOT
BRUNET FRÈRES

Les photographes et vidéastes

LUDOVIC GRAU MINGOT / OLIVER FLY /
VALÉRY VILLARD / ELISE MORGAN

ROUGE WEDDING / MG IMAGE /
3 PETITS POINTS / LY PICTURES

Les DJs et bands

WILDFIRE DJs
BAZ MUSIC LIGHT CONCEPT
THE ARTISTS
LES GARÇONS CHICS



Les Prestataires



NOTRE CHÂTEAU SE PRÊTE ÉGALEMENT PARFAITEMENT À L'ORGANISATION DE RÉCEPTIONS PLUS INTIMISTES, EN INTÉRIEUR COMME EN EXTÉRIEUR.

POUR LES ELOPEMENTS ET MARIAGES EN PETIT COMITÉ, DE 34 PERSONNES ET MOINS, AVEC LA TOTALITÉ DES INVITÉS DORMANT SUR SITE, NOUS VOUS PROPOSONS DES TARIFS SUR-MESURE.

POUR PLUS D'INFORMATIONS, MERCI DE NOUS CONTACTER.



*Elolements et
mariages intimistes*

En voiture

DEPUIS LE NORD

• AUTOROUTE A7 SORTIE 22 « ORANGE
SUD/CARPENTRAS »

• D950 DIRECTION CARPENTRAS.

• À CARPENTRAS SUIVRE LA DIRECTION
«ROUTE DE BEDOIN» ROUTE D974

• PRENDRE CHEMIN DE LA PEYRIÈRE EN
DIRECTION DE ROUTE DE MAZAN

• PRENDRE À DROITE SUR ROUTE DE
MAZAN

DEPUIS LE SUD

• AUTOROUTE A7 SORTIE 23 « AVIGNON
NORD »

• DIRECTION CARPENTRAS

• À CARPENTRAS SUIVRE LA DIRECTION
«ROUTE DE BEDOIN» ROUTE D974

• PRENDRE CHEMIN DE LA PEYRIÈRE EN
DIRECTION DE ROUTE DE MAZAN

• PRENDRE À DROITE SUR ROUTE DE
MAZAN

En avion

AVIGNON • 40 MIN

MARSEILLE • 1H15

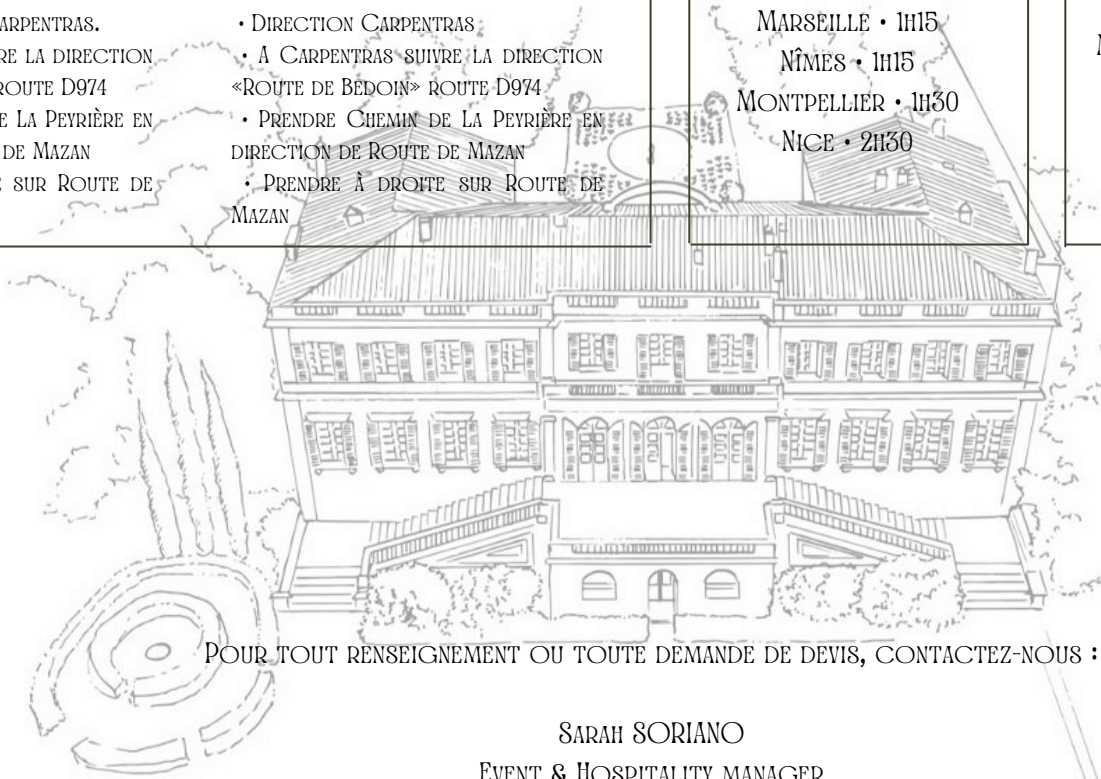
NÎMES • 1H15

MONTPELLIER • 1H30

NICE • 2H30

En train

PARIS - AVIGNON TGV • 2H40
MARSEILLE - AVIGNON TGV • 50
MIN



POUR TOUT RENSEIGNEMENT OU TOUTE DEMANDE DE DEVIS, CONTACTEZ-NOUS :

SARAH SORIANO

EVENT & HOSPITALITY MANAGER

CONTACT@CHATEAUMARTINAY.COM

06 89 64 74 93 - 04 90 63 03 03

WHATSAPP : +33 689 647 493

NOUS SUIVRE SUR  : INSTAGRAM/CHATEAUMARTINAY

*Informations pratiques
et accès*